

# 物件概要書

物件名	GARDEN SQUARE MUKOUGAOKA I・II					
所在地	住居表示	神奈川県川崎市多摩区宿河原2丁目44番36号				
	地番	神奈川県川崎市多摩区宿河原2丁目72番4、72番5				
交通	小田急線向ヶ丘遊園駅 徒歩約11分 JR南武線宿河原駅 徒歩約14分					
	小田急線登戸駅・JR南武線登戸駅 徒歩約14分					
土地	地目	宅地	権利形態	所有権	現況	建付地
	地積	(公簿)	245.45	m <sup>2</sup>	74.25 坪	
		(実測)		m <sup>2</sup>	坪	
接道状況	南側公道 幅員約15m					
建物	種類	共同住宅		現況	賃貸中	
	構造	鉄筋コンクリート造陸屋根4階建				
	延床面積	478.51	m <sup>2</sup>	築年月	平成2年8月	
	家屋番号	72番4、72番5		総戸数	14戸	
	確認済証	有	検査済証	無	駐車場	無
法令上の制限	用途地域	準住居地域		防火指定	準防火地域	
	建ぺい率	60%		容積率	200%	
	その他の制限	第3種高度地区				
設備	水道	公営水道		ガス	プロパンガス	
	下水	公共下水		電気	東京電力	
価格(税込)	¥142,000,000					
賃料収入	現況/月額	¥782,000		満室/月額	¥782,000	
	現況/年額	¥9,384,000		満室/年額	¥9,384,000	
利回り	現況	6.61%		満室時想定	6.61%	
参考積算評価	土地路線価/m <sup>2</sup>	¥260,000 / m <sup>2</sup>		土地評価	¥63,817,000	
	建物評価/m <sup>2</sup>	¥200,000 / m <sup>2</sup>		建物評価	¥45,203,923	
	合計評価額	¥109,020,923				
固都税評価額	令和2年度評価額(土地)	¥42,438,305	令和2年度評価額(建物)	¥28,812,769		
	令和2年度固都税	土地	¥141,460	建物	¥489,806	
		合計	¥631,266			
備考						
引渡し	相談					
取引態様	売主					

※現況と異なる場合は現況を優先します。



東京都知事(4) 第86928号

株式会社バンブーインターナショナル

東京都世田谷区用賀2-38-13

TEL: 03-3700-2380

詳細資料→

FAX: 03-5204-9779



## GARDEN SQUARE MUKOUGAOKA I ・ II

### I

号 室	面 積(㎡)	満室想定			現況		
		家 賃	共益費	駐 車 場	家 賃	共益費	駐 車 場
101	15.45	31,000	2,000		31,000	2,000	
102	14.86	36,000	2,000		36,000	2,000	
103	14.86	55,000	0		55,000	0	
201	15.45	39,000	1,000		39,000	1,000	
202	14.86	40,000	0		40,000	0	
203	14.86	36,000	1,000		36,000	1,000	
301・4階	86.6	150,000	10,000		150,000	10,000	
小 計		387,000	16,000	0	387,000	16,000	0

満室想定 月額	403,000	現況 月額	403,000
満室想定 年額	4,836,000	現況 年額	4,836,000

## GARDEN SQUARE MUKOUGAOKA I ・ II

### II

号 室	面 積(㎡)	満室想定			現況		
		家 賃	共益費	駐 車 場	家 賃	共益費	駐 車 場
101	14.86	36,000	1,000		36,000	1,000	
102	14.86	36,000	1,000		36,000	1,000	
103	15.45	38,000	1,000		38,000	1,000	
201	14.86	40,000	0		40,000	0	
202	14.86	38,000	1,000		38,000	1,000	
203	15.45	35,000	2,000		35,000	2,000	
301・4階	86.6	140,000	10,000		140,000	10,000	
小 計		363,000	16,000	0	363,000	16,000	0

満室想定 月額	379,000	現況 月額	379,000
満室想定 年額	4,548,000	現況 年額	4,548,000

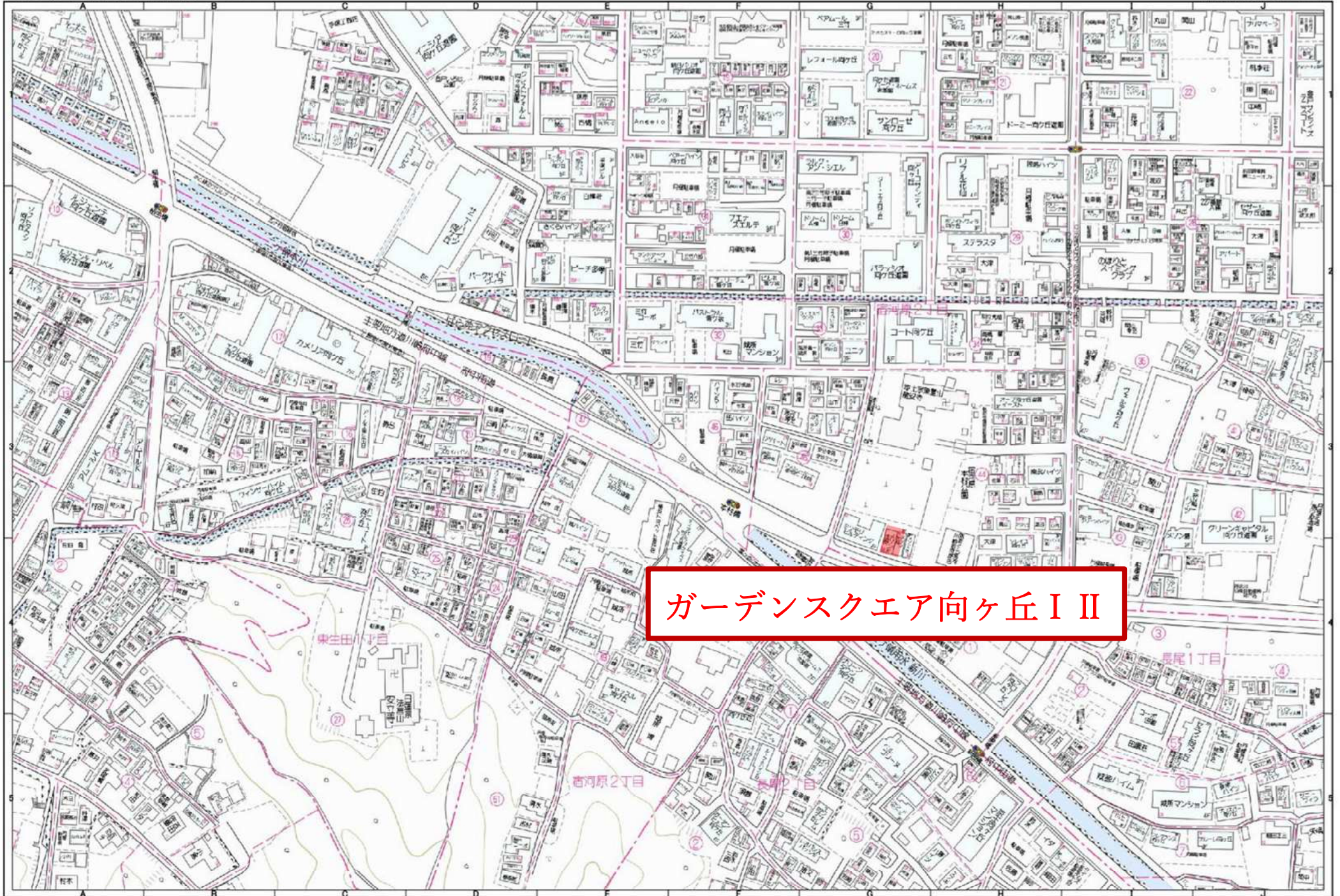








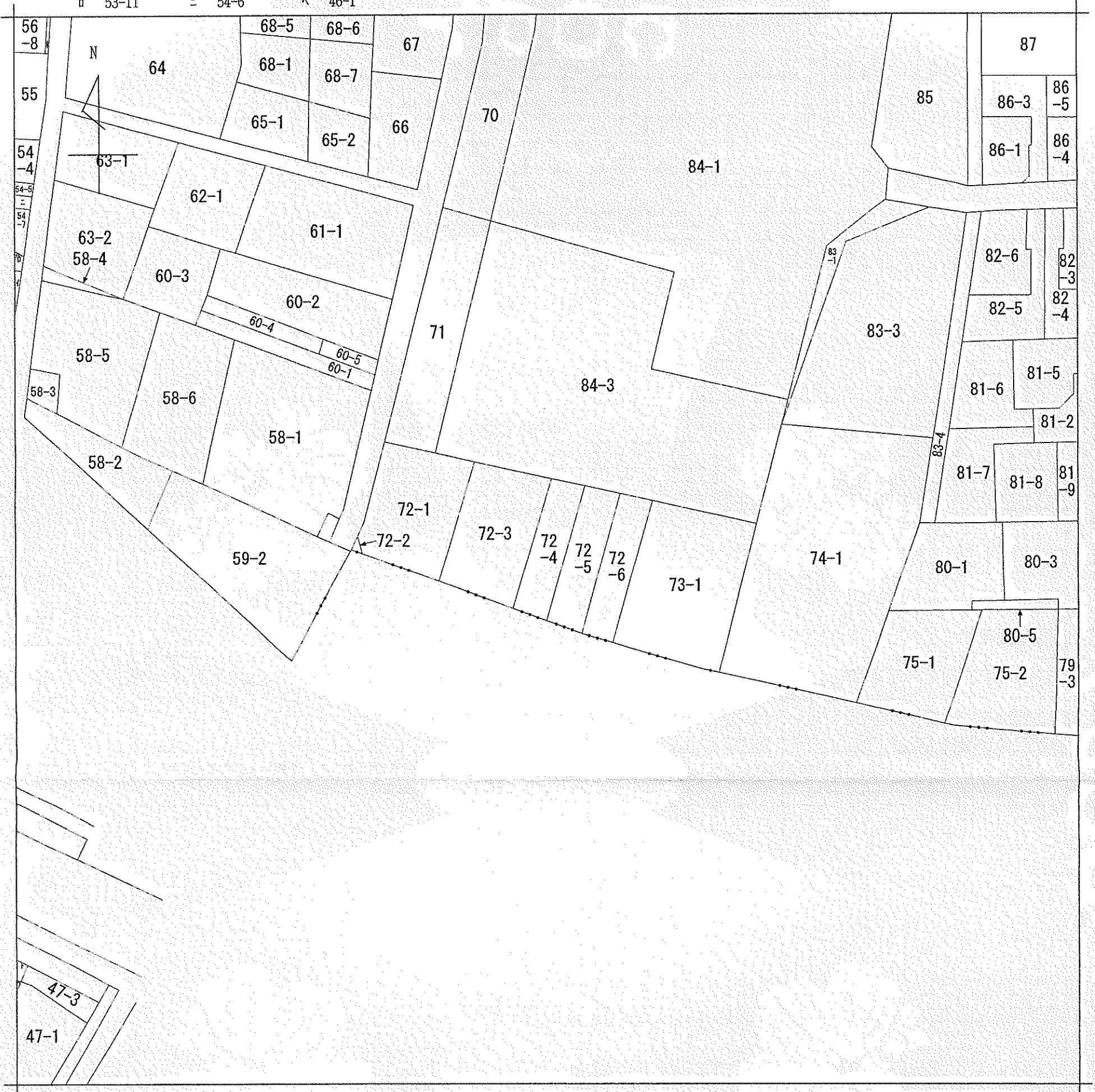




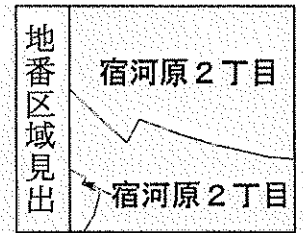
ガーデンスクエア向ヶ丘I II



イ 53-1    △ 53-9    ※ 56-7    † 46-2  
 □ 53-11    ⊃ 54-6    † 46-1



(注) 地図に準ずる図面は、土地の区画を明確にした不動産登記法所定の地図が備え付けられるまでの間、これに代わるものとして備え付けられている図面で、土地の位置及び形状の概略を記載した図面です。



請求部	所在	川崎市多摩区宿河原二丁目				地番	72番4			
出力縮尺	1/600	精度区分		座標系番号又は記号		分類	地図に準ずる図面		種類	旧土地台帳附属地図
作成年月日					備付年月日(原図)			補記事項		

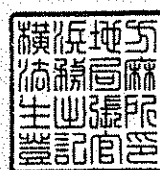
これは地図に準ずる図面に記録されている内容を証明した書面である。

令和2年12月18日  
 横浜地方法務局麻生出張所

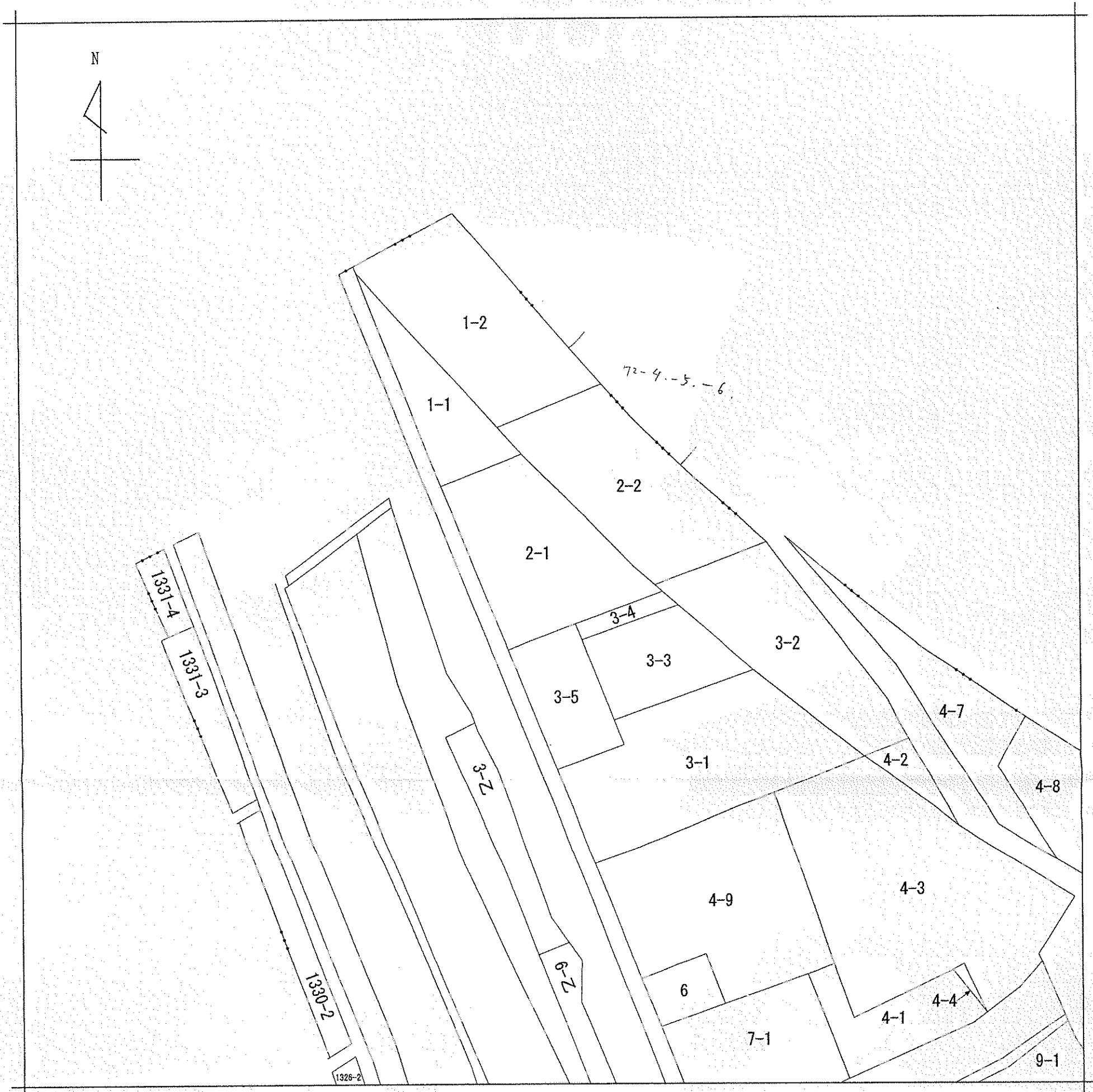
請求番号：34-2  
 (1/1)

登記官

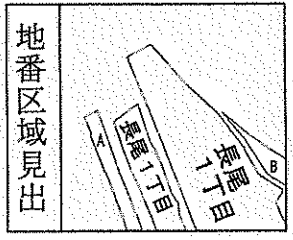
小松欣子







(注) 地図に準ずる図面は、土地の区画を明確にした不動産登記法所定の地図が備え付けられるまでの間、これに代わるものとして備え付けられている図面で、土地の位置及び形状の概略を記載した図面です。



A 長尾1丁目  
B 長尾1丁目

請求部	所在	川崎市多摩区长尾一丁目			地番	2番1		
出力縮尺	1/600	精度区分		座標系又は番号は記号	分類	地図に準ずる図面	種類	旧土地台帳附属地図
作成年月日				備付年月日(原図)			補記事項	

これは地図に準ずる図面に記録されている内容を証明した書面である。

令和2年12月18日  
横浜地方法務局麻生出張所  
登記官

請求番号：34-1  
(1/1)

小松欣子



表題部 (土地の表示)		調製	平成10年10月22日	不動産番号	0212000120234
地図番号	[余白]	筆界特定	[余白]		
所在	川崎市多摩区宿河原二丁目			[余白]	
①地番	②地目	③地積	㎡	原因及びその日付〔登記の日付〕	
72番4	宅地	122	72	72番1から分筆 〔昭和63年3月28日〕	
[余白]	[余白]	[余白]		昭和63年法務省令第37号附則第2条第2項の規定により移記 平成10年10月22日	

権利部 (甲区) (所有権に関する事項)			
順位番号	登記の目的	受付年月日・受付番号	権利者その他の事項
1	所有権移転	昭和55年1月29日 第2890号	原因 昭和54年6月1日相続 共有者 川崎市多摩区宿河原二丁目44番36号 持分7分の2 三竹盛一 横浜市保土ヶ谷区桜ヶ丘358番地 7分の1 藤井幸子 埼玉県大里郡岡部町大字岡里16番地25 7分の1 佐藤朝子 川崎市多摩区宿河原二丁目44番36号 7分の1 浅野恵美子 東京都世田谷区池尻三丁目29番7号 7分の1 三竹君枝 川崎市多摩区宿河原二丁目42番19号 7分の1 宮城万里子 順位1番の登記を移記
2	浅野恵美子を除く共有者全員持分全部移転	昭和63年3月30日 第16053号	原因 昭和63年3月30日共有物分割 所有者 川崎市多摩区宿河原二丁目44番36号 持分7分の6 浅野恵美子 順位3番の登記を移記
	[余白]	[余白]	昭和63年法務省令第37号附則第2条第2項の規定により移記 平成10年10月22日
3	所有権移転	令和3年3月25日 第12570号	原因 令和3年3月25日売買 所有者 東京都世田谷区用賀二丁目38番13号 株式会社バンブーインターナショナル

順位番号	登記の目的	受付年月日・受付番号	権利者その他の事項
5	抵当権設定	令和3年3月25日 第12575号	原因 令和3年3月25日金銭消費貸借同日設定 債権額 金8,000万円 利息 年2・300% 損害金 年18・25% (年365日日割計算) 債務者 東京都世田谷区用賀二丁目38番13号 株式会社バンブーインターナショナル 抵当権者 神奈川県川崎市川崎区砂子二丁目11番地1 川崎信用金庫 (取扱店 百合丘支店) 共同担保 目録の第6986号

共同担保目録			
記号及び番号	目録の第6986号		調製 令和3年3月25日
番号	担保の目的である権利の表示	順位番号	予備
1	川崎市多摩区宿河原二丁目 72番4の土地	5	[空白]
2	川崎市多摩区宿河原二丁目 72番5の土地	5	[空白]
3	川崎市多摩区宿河原二丁目 72番地4、72番地5 家屋番号 宿河原二丁目 72番4の101の建物	5	[空白]
4	川崎市多摩区宿河原二丁目 72番地4、72番地5 家屋番号 宿河原二丁目 72番4の102の建物	5	[空白]
5	川崎市多摩区宿河原二丁目 72番地4、72番地5 家屋番号 宿河原二丁目 72番4の103の建物	5	[空白]
6	川崎市多摩区宿河原二丁目 72番地4、72番地5 家屋番号 宿河原二丁目 72番4の104の建物	5	[空白]
7	川崎市多摩区宿河原二丁目 72番地4、72番地5 家屋番号 宿河原二丁目 72番4の105の建物	5	[空白]
8	川崎市多摩区宿河原二丁目 72番地4、72番地5 家屋番号 宿河原二丁目 72番4の106の建物	5	[空白]
9	川崎市多摩区宿河原二丁目 72番地4、72番地5 家屋番号 宿河原二丁目 72番4の201の建物	5	[空白]
10	川崎市多摩区宿河原二丁目 72番地4、72番地5 家屋番号 宿河原二丁目 72番4の202の建物	5	[空白]
11	川崎市多摩区宿河原二丁目 72番地4、72番地5 家屋番号 宿河原二丁目 72番4の20	5	[空白]

\* 下線のあるものは抹消事項であることを示す。



表題部 (土地の表示)		調製	平成10年10月22日	不動産番号	0212000120235
地図番号	[余白]	筆界特定	[余白]		
所在	川崎市多摩区宿河原2丁目			[余白]	
①地番	②地目	③地積	㎡	原因及びその日付(登記の日付)	
72番5	宅地	122	73	72番1から分筆 [昭和63年3月28日]	
[余白]	[余白]	[余白]		昭和63年法務省令第37号附則第2条第2項の規定により移記 平成10年10月22日	

権利部 (甲区) (所有権に関する事項)			
順位番号	登記の目的	受付年月日・受付番号	権利者その他の事項
1	所有権移転	昭和55年1月29日 第2890号	原因 昭和54年6月1日相続 共有者 川崎市多摩区宿河原2丁目44番36号 持分7分の2 三竹盛一 横浜市保土ヶ谷区桜ヶ丘358番地 7分の1 藤井幸子 埼玉県大里郡岡部町大字岡里16番地25 7分の1 佐藤朝子 川崎市多摩区宿河原2丁目42番19号 7分の1 浅野恵美子 東京都世田谷区池尻三丁目29番7号 7分の1 三竹君枝 川崎市多摩区宿河原2丁目44番36号 7分の1 宮城万里子 順位1番の登記を移記
2	宮城万里子を除く共有者全員持分全部移転	昭和63年3月30日 第16054号	原因 昭和63年3月30日共有物分割 所有者 川崎市多摩区宿河原2丁目44番36号 持分7分の6 宮城万里子 順位3番の登記を移記
	[余白]	[余白]	昭和63年法務省令第37号附則第2条第2項の規定により移記 平成10年10月22日
3	所有権移転	令和3年3月25日 第12572号	原因 令和3年3月25日売買 所有者 東京都世田谷区用賀二丁目38番13号 株式会社パンプーインターナショナル

順位番号	登記の目的	受付年月日・受付番号	権利者その他の事項
5	抵当権設定	令和3年3月25日 第12575号	原因 令和3年3月25日金銭消費貸借同日設定 債権額 金8,000万円 利息 年2・300% 損害金 年18・25% (年365日日割計算) 債務者 東京都世田谷区用賀二丁目38番13号 株式会社バンブーインターナショナル 抵当権者 神奈川県川崎市川崎区砂子二丁目1-1番地1 川崎信用金庫 (取扱店 百合丘支店) 共同担保 目録(第6986号)

共同担保目録

記号及び番号		(第6986号)		調製	令和3年3月25日
番号	担保の目的である権利の表示	順位番号	予備		
1	川崎市多摩区宿河原二丁目 72番4の土地	5	[空白]		
2	川崎市多摩区宿河原二丁目 72番5の土地	5	[空白]		
3	川崎市多摩区宿河原二丁目 72番地4、72番地5 家屋番号 宿河原二丁目 72番4の101の建物	5	[空白]		
4	川崎市多摩区宿河原二丁目 72番地4、72番地5 家屋番号 宿河原二丁目 72番4の102の建物	5	[空白]		
5	川崎市多摩区宿河原二丁目 72番地4、72番地5 家屋番号 宿河原二丁目 72番4の103の建物	5	[空白]		
6	川崎市多摩区宿河原二丁目 72番地4、72番地5 家屋番号 宿河原二丁目 72番4の104の建物	5	[空白]		
7	川崎市多摩区宿河原二丁目 72番地4、72番地5 家屋番号 宿河原二丁目 72番4の105の建物	5	[空白]		
8	川崎市多摩区宿河原二丁目 72番地4、72番地5 家屋番号 宿河原二丁目 72番4の106の建物	5	[空白]		
9	川崎市多摩区宿河原二丁目 72番地4、72番地5 家屋番号 宿河原二丁目 72番4の201の建物	5	[空白]		
10	川崎市多摩区宿河原二丁目 72番地4、72番地5 家屋番号 宿河原二丁目 72番4の202の建物	5	[空白]		
11	川崎市多摩区宿河原二丁目 72番地4、72番地5 家屋番号 宿河原二丁目 72番4の20	5	[空白]		

\* 下線のあるものは抹消事項であることを示す。

専有部分の家屋番号	72-4-101 ~ 72-4-106 72-4-201 ~ 72-4-206 72-4-301 72-4-302		
表題部 (一棟の建物の表示)	調製	平成10年10月22日	所在図番号 [余白]
所在	川崎市多摩区宿河原二丁目 72番地4、72番地5		[余白]
建物の名称	メゾン宮城・浅野 [余白]		
① 構造	② 床面積	m <sup>2</sup>	原因及びその日付〔登記の日付〕
鉄筋コンクリート造陸屋根4階建	1階	141.70	[余白]
	2階	141.70	
	3階	141.70	
	4階	53.41	
[余白]	[余白]		昭和63年法務省令第37号附則第2条第2項の規定により移記 平成10年10月22日
[余白]		1階 145.54 2階 141.70 3階 141.70 4階 53.41	②平成5年月日不詳増築 〔令和3年3月12日〕

表題部 (専有部分の建物の表示)	不動産番号	0212000126845	
家屋番号	宿河原二丁目 72番4の101 [余白]		
建物の名称	101 [余白]		
① 種類	② 構造	③ 床面積	m <sup>2</sup> 原因及びその日付〔登記の日付〕
居宅	鉄筋コンクリート造1階建	1階部分	15.45 平成2年8月30日新築
[余白]	[余白]	[余白]	昭和63年法務省令第37号附則第2条第2項の規定により移記 平成10年10月22日
[余白]	[余白]	1階部分	19.82 ③平成5年月日不詳増築 〔令和3年3月12日〕

権利部 (甲区) (所有権に関する事項)			
順位番号	登記の目的	受付年月日・受付番号	権利者その他の事項
1	所有権保存	平成2年10月25日 第54035号	所有者 川崎市多摩区宿河原二丁目44番36号 浅野恵美子 順位1番の登記を移記
	[余白]	[余白]	昭和63年法務省令第37号附則第2条第2項の規定により移記 平成10年10月22日
2	所有権移転	令和3年3月25日 第12571号	原因 令和3年3月25日売買 所有者 東京都世田谷区用賀二丁目38番13号 株式会社パンプインターナショナル



専有部分の家屋番号	72-4-101 ~ 72-4-106 72-4-201 ~ 72-4-206 72-4-301 72-4-302			
表題部 (一棟の建物の表示)	調製	平成10年10月22日	所在図番号 [余白]	
所在	川崎市多摩区宿河原二丁目 72番地4, 72番地5		[余白]	
建物の名称	メゾン宮城・浅野		[余白]	
① 構造	② 床面積	㎡	原因及びその日付【登記の日付】	
鉄筋コンクリート造陸屋根4階建	1階	141	70	[余白]
	2階	141	70	
	3階	141	70	
	4階	53	41	
[余白]	[余白]		昭和63年法務省令第37号附則第2条第2項の規定により移記 平成10年10月22日	
[余白]		1階 145 54 2階 141 70 3階 141 70 4階 53 41	②平成5年月日不詳増築 [令和3年3月12日]	

表題部 (専有部分の建物の表示)	不動産番号	0212000126846			
家屋番号	宿河原二丁目 72番4の102				
建物の名称	102				
① 種類	② 構造	③ 床面積	㎡	原因及びその日付【登記の日付】	
居宅	鉄筋コンクリート造1階建	1階部分	14	86	平成2年8月30日新築
[余白]	[余白]	[余白]			昭和63年法務省令第37号附則第2条第2項の規定により移記 平成10年10月22日

権利部 (甲区) (所有権に関する事項)			
順位番号	登記の目的	受付年月日・受付番号	権利者その他の事項
1	所有権保存	平成2年10月25日 第54036号	所有者 川崎市多摩区宿河原二丁目44番36号 浅野 恵美子 順位1番の登記を移記
	[余白]	[余白]	昭和63年法務省令第37号附則第2条第2項の規定により移記 平成10年10月22日
2	所有権移転	令和3年3月25日 第12571号	原因 令和3年3月25日売買 所有者 東京都世田谷区用賀二丁目38番13号 株式会社パンプーインターナショナル

専有部分の家屋番号	72-4-101 ~ 72-4-106 72-4-201 ~ 72-4-206 72-4-301 72-4-302			
表題部 (一棟の建物の表示)	調製	平成10年10月22日	所在図番号 [余白]	
所在	川崎市多摩区宿河原二丁目 72番地4、72番地5		[余白]	
建物の名称	メゾン宮城・浅野		[余白]	
① 構造	② 床面積	㎡	原因及びその日付【登記の日付】	
鉄筋コンクリート造陸屋根4階建	1階	141	70	[余白]
	2階	141	70	
	3階	141	70	
	4階	53	41	
[余白]	[余白]		昭和63年法務省令第37号附則第2条第2項の規定により移記 平成10年10月22日	
[余白]		1階 145 54 2階 141 70 3階 141 70 4階 53 41	②平成5年月日不詳増築 〔令和3年3月12日〕	

表題部 (専有部分の建物の表示)	不動産番号	0212000126847			
家屋番号	宿河原二丁目 72番4の103				
建物の名称	103				
① 種類	② 構造	③ 床面積	㎡	原因及びその日付【登記の日付】	
居宅	鉄筋コンクリート造1階建	1階部分	14	86	平成2年8月30日新築
[余白]	[余白]	[余白]			昭和63年法務省令第37号附則第2条第2項の規定により移記 平成10年10月22日

権利部 (甲区) (所有権に関する事項)			
順位番号	登記の目的	受付年月日・受付番号	権利者その他の事項
1	所有権保存	平成2年10月25日 第54037号	所有者 川崎市多摩区宿河原二丁目44番36号 浅野 恵美子 順位1番の登記を移記
	[余白]	[余白]	昭和63年法務省令第37号附則第2条第2項の規定により移記 平成10年10月22日
2	所有権移転	令和3年3月25日 第12571号	原因 令和3年3月25日売買 所有者 東京都世田谷区用賀二丁目38番13号 株式会社バンブーインターナショナル

専有部分の家屋番号	72-4-101 ~ 72-4-106 72-4-201 ~ 72-4-206 72-4-301 72-4-302		
表題部 (一棟の建物の表示)	調製	平成10年10月22日	所在図番号 [余白]
所在	川崎市多摩区宿河原二丁目 72番地4, 72番地5 [余白]		
建物の名称	メゾン宮城・浅野 [余白]		
① 構造	② 床面積 m <sup>2</sup>		原因及びその日付(登記の日付)
鉄筋コンクリート造陸屋根4階建	1階	141.70	[余白]
	2階	141.70	
	3階	141.70	
	4階	53.41	
[余白]	[余白]		昭和63年法務省令第37号附則第2条第2項の規定により移記 平成10年10月22日
[余白]	1階	145.54	②平成5年月日不詳増築 (令和3年3月12日)
	2階	141.70	
	3階	141.70	
	4階	53.41	

表題部 (専有部分の建物の表示)	不動産番号	0212000126848	
家屋番号	宿河原二丁目 72番4の104 [余白]		
建物の名称	104 [余白]		
① 種類	② 構造	③ 床面積 m <sup>2</sup>	原因及びその日付(登記の日付)
居宅	鉄筋コンクリート造1階建	1階部分 14.86	平成2年8月30日新築
[余白]	[余白]	[余白]	昭和63年法務省令第37号附則第2条第2項の規定により移記 平成10年10月22日

権利部 (甲区) (所有権に関する事項)			
順位番号	登記の目的	受付年月日・受付番号	権利者その他の事項
1	所有権保存	平成2年10月25日 第54042号	所有者 川崎市多摩区宿河原二丁目44番36号 宮城万里子 順位1番の登記を移記
	[余白]	[余白]	昭和63年法務省令第37号附則第2条第2項の規定により移記 平成10年10月22日
2	所有権移転	令和3年3月25日 第12573号	原因 令和3年3月25日売買 所有者 東京都世田谷区用賀二丁目38番13号 株式会社パンプーインターナショナル



専有部分の家屋番号	72-4-101 ~ 72-4-106 72-4-201 ~ 72-4-206 72-4-301 72-4-302		
表題部 (一棟の建物の表示)	調製	平成10年10月22日	所在図番号 [余白]
所在	川崎市多摩区宿河原二丁目 72番地4、72番地5		[余白]
建物の名称	メゾン宮城・浅野		[余白]
① 構造	② 床面積 m <sup>2</sup>		原因及びその日付〔登記の日付〕
鉄筋コンクリート造陸屋根4階建	1階	141 70	[余白]
	2階	141 70	
	3階	141 70	
	4階	53 41	
[余白]	[余白]		昭和63年法務省令第37号附則第2条第2項の規定により移記 平成10年10月22日
[余白]		1階 145 54 2階 141 70 3階 141 70 4階 53 41	②平成5年月日不詳増築 〔令和3年3月12日〕

表題部 (専有部分の建物の表示)		不動産番号	0212000126849
家屋番号	宿河原二丁目 72番4の105		[余白]
建物の名称	105		[余白]
① 種類	② 構造	③ 床面積 m <sup>2</sup>	原因及びその日付〔登記の日付〕
居宅	鉄筋コンクリート造1階建	1階部分 14 86	平成2年8月30日新築
[余白]	[余白]	[余白]	昭和63年法務省令第37号附則第2条第2項の規定により移記 平成10年10月22日

権利部 (甲区) (所有権に関する事項)			
順位番号	登記の目的	受付年月日・受付番号	権利者その他の事項
1	所有権保存	平成2年10月25日 第54043号	所有者 川崎市多摩区宿河原二丁目44番36号 宮城万里子 順位1番の登記を移記
	[余白]	[余白]	昭和63年法務省令第37号附則第2条第2項の規定により移記 平成10年10月22日
2	所有権移転	令和3年3月25日 第12573号	原因 令和3年3月25日売買 所有者 東京都世田谷区用賀二丁目38番13号 株式会社パンプーインターナショナル

専有部分の家屋番号	72-4-101 ~ 72-4-106 72-4-201 ~ 72-4-206 72-4-301 72-4-302		
表題部 (一棟の建物の表示)	調製	平成10年10月22日	所在図番号 [余白]
所在	川崎市多摩区宿河原二丁目 72番地4、72番地5		[余白]
建物の名称	メゾン宮城・浅野 [余白]		
① 構造	② 床面積 m <sup>2</sup>		原因及びその日付【登記の日付】
鉄筋コンクリート造陸屋根4階建	1階	141.70	[余白]
	2階	141.70	
	3階	141.70	
	4階	53.41	
[余白]	[余白]		昭和63年法務省令第37号附則第2条第2項の規定により移記 平成10年10月22日
[余白]		1階 145.54 2階 141.70 3階 141.70 4階 53.41	②平成5年月日不許増築 【令和3年3月12日】

表題部 (専有部分の建物の表示)	不動産番号	0212000126850	
家屋番号	宿河原二丁目 72番4の106 [余白]		
建物の名称	106 [余白]		
① 種類	② 構造	③ 床面積 m <sup>2</sup>	原因及びその日付【登記の日付】
居宅	鉄筋コンクリート造1階建	1階部分 15.45	平成2年8月30日新築
[余白]	[余白]	[余白]	昭和63年法務省令第37号附則第2条第2項の規定により移記 平成10年10月22日

権利部 (甲区) (所有権に関する事項)			
順位番号	登記の目的	受付年月日・受付番号	権利者その他の事項
1	所有権保存	平成2年10月25日 第54044号	所有者 川崎市多摩区宿河原二丁目44番36号 宮城万里子 順位1番の登記を移記
	[余白]	[余白]	昭和63年法務省令第37号附則第2条第2項の規定により移記 平成10年10月22日
2	所有権移転	令和3年3月25日 第12573号	原因 令和3年3月25日売買 所有者 東京都世田谷区用賀二丁目38番13号 株式会社バンブーインターナショナル

専有部分の家屋番号	72-4-101 ~ 72-4-106 72-4-201 ~ 72-4-206 72-4-301 72-4-302		
表題部 (一棟の建物の表示)	調製	平成10年10月22日	所在図番号 [余白]
所在	川崎市多摩区宿河原二丁目 72番地4, 72番地5		[余白]
建物の名称	メゾン宮城・浅野 [余白]		
① 構造	② 床面積 m <sup>2</sup>		原因及びその日付〔登記の日付〕
鉄筋コンクリート造陸屋根4階建	1階	141 70	[余白]
	2階	141 70	
	3階	141 70	
	4階	53 41	
[余白]	[余白]		昭和63年法務省令第37号附則第2条第2項の規定により移記 平成10年10月22日
[余白]		1階 145 54 2階 141 70 3階 141 70 4階 53 41	②平成5年月日不詳増築 〔令和3年3月12日〕

表題部 (専有部分の建物の表示)	不動産番号	0212000126851	
家屋番号	宿河原二丁目 72番4の201 [余白]		
建物の名称	201 [余白]		
① 種類	② 構造	③ 床面積 m <sup>2</sup>	原因及びその日付〔登記の日付〕
居宅	鉄筋コンクリート造1階建	2階部分 15 45	平成2年8月30日新築
[余白]	[余白]	[余白]	昭和63年法務省令第37号附則第2条第2項の規定により移記 平成10年10月22日

権利部 (甲区) (所有権に関する事項)			
順位番号	登記の目的	受付年月日・受付番号	権利者その他の事項
1	所有権保存	平成2年10月25日 第54038号	所有者 川崎市多摩区宿河原二丁目44番36号 浅野 恵美子 順位1番の登記を移記
	[余白]	[余白]	昭和63年法務省令第37号附則第2条第2項の規定により移記 平成10年10月22日
2	所有権移転	令和3年3月25日 第12571号	原因 令和3年3月25日売買 所有者 東京都世田谷区用賀二丁目38番13号 株式会社パンプーインターナショナル

専有部分の家屋番号	72-4-101 ~ 72-4-106 72-4-201 ~ 72-4-206 72-4-301 72-4-302		
表題部 (一棟の建物の表示)	調製	平成10年10月22日	所在図番号 [余白]
所在	川崎市多摩区宿河原二丁目 72番地4、72番地5		[余白]
建物の名称	メゾン宮城・浅野		[余白]
① 構造	② 床面積 m <sup>2</sup>		原因及びその日付【登記の日付】
鉄筋コンクリート造陸屋根4階建	1階	141.70	[余白]
	2階	141.70	
	3階	141.70	
	4階	53.41	
[余白]	[余白]		昭和63年法務省令第37号附則第2条第2項の規定により移記 平成10年10月22日
[余白]		1階 145.54 2階 141.70 3階 141.70 4階 53.41	②平成5年月日不詳増築 【令和3年3月12日】

表題部 (専有部分の建物の表示)	不動産番号	0212000126852	
家屋番号	宿河原二丁目 72番4の202 [余白]		
建物の名称	202 [余白]		
① 種類	② 構造	③ 床面積 m <sup>2</sup>	原因及びその日付【登記の日付】
居宅	鉄筋コンクリート造1階建	2階部分 148.6	平成2年8月30日新築
[余白]	[余白]	[余白]	昭和63年法務省令第37号附則第2条第2項の規定により移記 平成10年10月22日

権利部 (甲区) (所有権に関する事項)			
順位番号	登記の目的	受付年月日・受付番号	権利者その他の事項
1	所有権保存	平成2年10月25日 第54039号	所有者 川崎市多摩区宿河原二丁目44番36号 浅野恵美子 順位1番の登記を移記
	[余白]	[余白]	昭和63年法務省令第37号附則第2条第2項の規定により移記 平成10年10月22日
2	所有権移転	令和3年3月25日 第12571号	原因 令和3年3月25日売買 所有者 東京都世田谷区用賀二丁目38番13号 株式会社バンブーインターナショナル



専有部分の家屋番号	72-4-101 ~ 72-4-106 72-4-201 ~ 72-4-206 72-4-301 72-4-302		
表題部 (一棟の建物の表示)	調製	平成10年10月22日	所在図番号 [余白]
所在	川崎市多摩区宿河原二丁目 72番地4、72番地5		[余白]
建物の名称	メゾン宮城・浅野		[余白]
① 構造	② 床面積	㎡	原因及びその日付〔登記の日付〕
鉄筋コンクリート造陸屋根4階建	1階	141	70 [余白]
	2階	141	70
	3階	141	70
	4階	53	41
[余白]	[余白]		昭和63年法務省令第37号附則第2条第2項の規定により移記 平成10年10月22日
[余白]		1階 145 54 2階 141 70 3階 141 70 4階 53 41	②平成5年月日不詳増築 〔令和3年3月12日〕

表題部 (専有部分の建物の表示)	不動産番号	0212000126853	
家屋番号	宿河原二丁目 72番4の203 [余白]		
建物の名称	203 [余白]		
① 種類	② 構造	③ 床面積	㎡ 原因及びその日付〔登記の日付〕
居宅	鉄筋コンクリート造1階建	2階部分	14 86 平成2年8月30日新築
[余白]	[余白]	[余白]	昭和63年法務省令第37号附則第2条第2項の規定により移記 平成10年10月22日

権利部 (甲区) (所有権に関する事項)			
順位番号	登記の目的	受付年月日・受付番号	権利者その他の事項
1	所有権保存	平成2年10月25日 第54040号	所有者 川崎市多摩区宿河原二丁目44番36号 浅野 惠美子 順位1番の登記を移記
	[余白]	[余白]	昭和63年法務省令第37号附則第2条第2項の規定により移記 平成10年10月22日
2	所有権移転	令和3年3月25日 第12571号	原因 令和3年3月25日売買 所有者 東京都世田谷区用賀二丁目38番13号 株式会社パンプーインターナショナル

専有部分の家屋番号	72-4-101 ~ 72-4-106 72-4-201 ~ 72-4-206 72-4-301 72-4-302		
表題部 (一棟の建物の表示)	調製	平成10年10月22日	所在図番号 [余白]
所在	川崎市多摩区宿河原二丁目 72番地4、72番地5		[余白]
建物の名称	メゾン宮城・浅野 [余白]		
① 構造	② 床面積 m <sup>2</sup>		原因及びその日付〔登記の日付〕
鉄筋コンクリート造陸屋根4階建	1階	141 70	[余白]
	2階	141 70	
	3階	141 70	
	4階	53 41	
[余白]	[余白]		昭和63年法務省令第37号附則第2条第2項の規定により移記 平成10年10月22日
[余白]	1階	145 54	②平成5年月日不詳増築 〔令和3年3月12日〕
	2階	141 70	
	3階	141 70	
	4階	53 41	

表題部 (専有部分の建物の表示)	不動産番号	0212000126854	
家屋番号	宿河原二丁目 72番4の204 [余白]		
建物の名称	204 [余白]		
① 種類	② 構造	③ 床面積 m <sup>2</sup>	原因及びその日付〔登記の日付〕
居宅	鉄筋コンクリート造1階建	2階部分 14 86	平成2年8月30日新築
[余白]	[余白]	[余白]	昭和63年法務省令第37号附則第2条第2項の規定により移記 平成10年10月22日

権利部 (甲区) (所有権に関する事項)			
順位番号	登記の目的	受付年月日・受付番号	権利者その他の事項
1	所有権保存	平成2年10月25日 第54045号	所有者 川崎市多摩区宿河原二丁目44番36号 宮城万里子 順位1番の登記を移記
	[余白]	[余白]	昭和63年法務省令第37号附則第2条第2項の規定により移記 平成10年10月22日
2	所有権移転	令和3年3月25日 第12573号	原因 令和3年3月25日売買 所有者 東京都世田谷区用賀二丁目38番13号 株式会社パンプーインターナショナル

専有部分の家屋番号	72-4-101 ~ 72-4-106 72-4-201 ~ 72-4-206 72-4-301 72-4-302			
表題部 (一棟の建物の表示)	調製	平成10年10月22日	所在図番号 [余白]	
所在	川崎市多摩区宿河原二丁目 72番地4、72番地5		[余白]	
建物の名称	メゾン宮城・浅野		[余白]	
① 構造	② 床面積	㎡	原因及びその日付〔登記の日付〕	
鉄筋コンクリート造陸屋根4階建	1階	141	70	[余白]
	2階	141	70	
	3階	141	70	
	4階	53	41	
[余白]	[余白]		昭和63年法務省令第37号附則第2条第2項の規定により移記 平成10年10月22日	
[余白]		1階 145 54 2階 141 70 3階 141 70 4階 53 41	②平成5年月日不詳増築 〔令和3年3月12日〕	

表題部 (専有部分の建物の表示)	不動産番号	0212000126855			
家屋番号	宿河原二丁目 72番4の205				
建物の名称	205				
① 種類	② 構造	③ 床面積	㎡	原因及びその日付〔登記の日付〕	
居住	鉄筋コンクリート造1階建	2階部分	14	86	平成2年8月30日新築
[余白]	[余白]	[余白]			昭和63年法務省令第37号附則第2条第2項の規定により移記 平成10年10月22日

権利部 (甲区) (所有権に関する事項)			
順位番号	登記の目的	受付年月日・受付番号	権利者その他の事項
1	所有権保存	平成2年10月25日 第54046号	所有者 川崎市多摩区宿河原二丁目44番36号 宮城万里子 順位1番の登記を移記
	[余白]	[余白]	昭和63年法務省令第37号附則第2条第2項の規定により移記 平成10年10月22日
2	所有権移転	令和3年3月25日 第12573号	原因 令和3年3月25日売買 所有者 東京都世田谷区用賀二丁目38番13号 株式会社パンプーインターナショナル

専有部分の家屋番号	72-4-101 ~ 72-4-106 72-4-201 ~ 72-4-206 72-4-301 72-4-302			
表題部 (一棟の建物の表示)	調製	平成10年10月22日	所在図番号 [余白]	
所在	川崎市多摩区宿河原二丁目 72番地4、72番地5		[余白]	
建物の名称	メゾン宮城・浅野 [余白]			
① 構造	② 床面積	㎡	原因及びその日付〔登記の日付〕	
鉄筋コンクリート造陸屋根4階建	1階	141	70 [余白]	
	2階	141	70	
	3階	141	70	
	4階	53	41	
[余白]	[余白]		昭和63年法務省令第37号附則第2条第2項の規定により移記 平成10年10月22日	
[余白]	1階	145	54	②平成5年月日不詳増築 〔令和3年3月12日〕
	2階	141	70	
	3階	141	70	
	4階	53	41	

表題部 (専有部分の建物の表示)	不動産番号	0212000126856			
家屋番号	宿河原二丁目 72番4の206 [余白]				
建物の名称	206 [余白]				
① 種類	② 構造	③ 床面積	㎡	原因及びその日付〔登記の日付〕	
居宅	鉄筋コンクリート造1階建	2階部分	15	45	平成2年8月30日新築
[余白]	[余白]	[余白]			昭和63年法務省令第37号附則第2条第2項の規定により移記 平成10年10月22日

権利部 (甲区) (所有権に関する事項)			
順位番号	登記の目的	受付年月日・受付番号	権利者その他の事項
1	所有権保存	平成2年10月25日 第54047号	所有者 川崎市多摩区宿河原二丁目44番36号 宮城万里子 順位1番の登記を移記
	[余白]	[余白]	昭和63年法務省令第37号附則第2条第2項の規定により移記 平成10年10月22日
2	所有権移転	令和3年3月25日 第12573号	原因 令和3年3月25日売買 所有者 東京都世田谷区用賀二丁目38番13号 株式会社バンブーインターナショナル



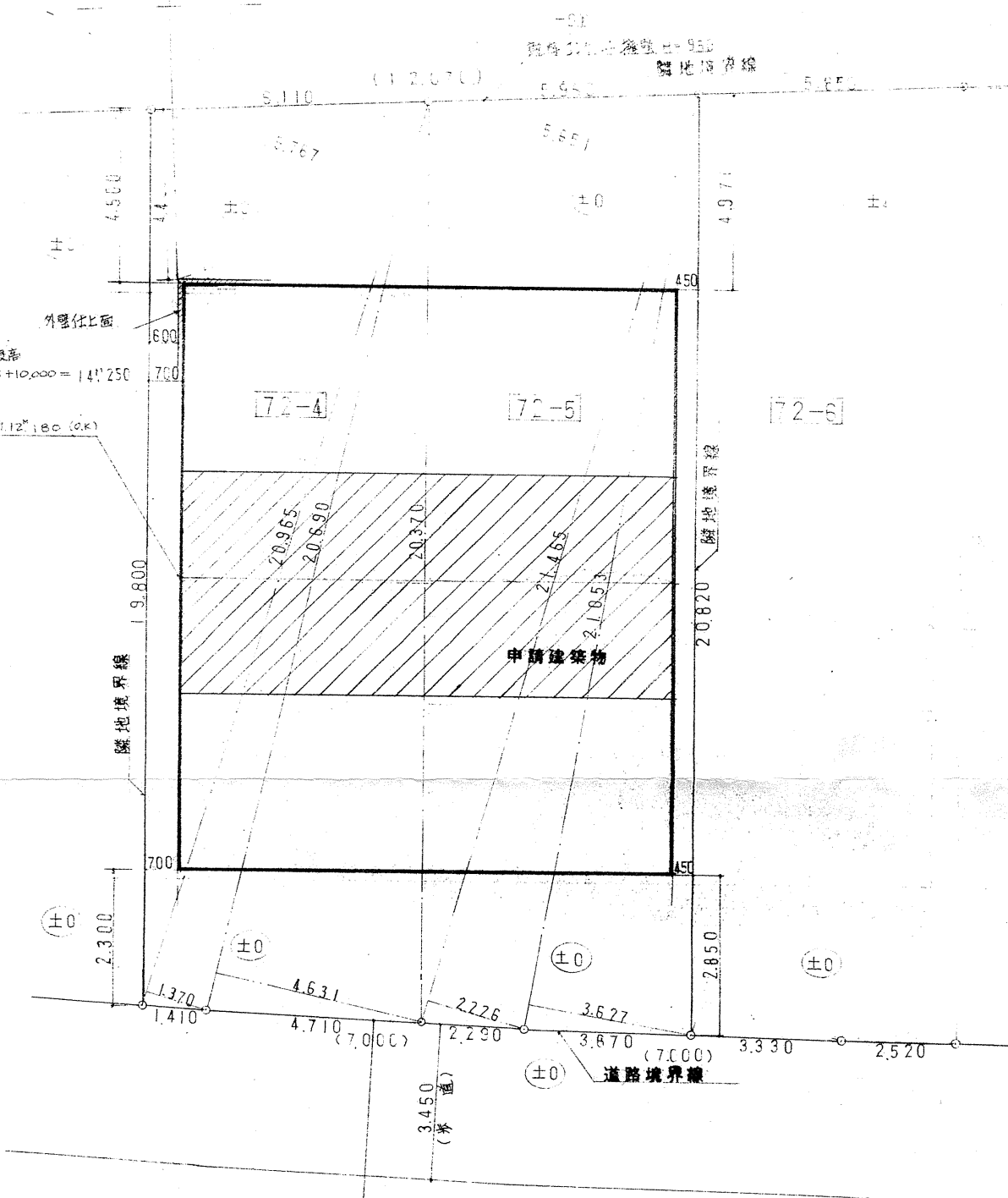
専有部分の家屋番号	72-4-101 ~ 72-4-106 72-4-201 ~ 72-4-206 72-4-301 72-4-302			
表題部 (一株の建物の表示)	調製	平成10年10月22日	所在図番号 [余白]	
所在	川崎市多摩区宿河原二丁目 72番地4、72番地5		[余白]	
建物の名称	メゾン宮城・浅野		[余白]	
① 構造	② 床面積 m <sup>2</sup>	原因及びその日付〔登記の日付〕		
鉄筋コンクリート造陸屋根4階建	1階	141	70	[余白]
	2階	141	70	
	3階	141	70	
	4階	53	41	
[余白]	[余白]	昭和63年法務省令第37号附則第2条第2項の規定により移記 平成10年10月22日		
[余白]		1階 145 54 2階 141 70 3階 141 70 4階 53 41	②平成5年月日不詳増築 〔令和3年3月12日〕	

表題部 (専有部分の建物の表示)	不動産番号	0212000126857	
家屋番号	宿河原二丁目 72番4の301		[余白]
建物の名称	301		[余白]
① 種類	② 構造	③ 床面積 m <sup>2</sup>	原因及びその日付〔登記の日付〕
住宅	鉄筋コンクリート造2階建	3階部分 61 55 4階部分 25 05	平成2年8月30日新築
[余白]	[余白]	[余白]	昭和63年法務省令第37号附則第2条第2項の規定により移記 平成10年10月22日

権利部 (甲区) (所有権に関する事項)			
順位番号	登記の目的	受付年月日・受付番号	権利者その他の事項
1	所有権保存	平成2年10月25日 第54041号	所有者 川崎市多摩区宿河原二丁目44番36号 浅野 恵美子 順位1番の登記を移記
	[余白]	[余白]	昭和63年法務省令第37号附則第2条第2項の規定により移記 平成10年10月22日
2	所有権移転	令和3年3月25日 第12571号	原因 令和3年3月25日売買 所有者 東京都世田谷区用賀二丁目38番13号 株式会社バンブーインターナショナル



外壁仕上面  
北側地盤制限高  
 $(4.400 - 1.000) \times 1.25 + 10.000 = 14.1250$   
申請建築高  $12.180$  (ok)



- 1階, 2階, 3階部分
- 4階部分ヲ示ス

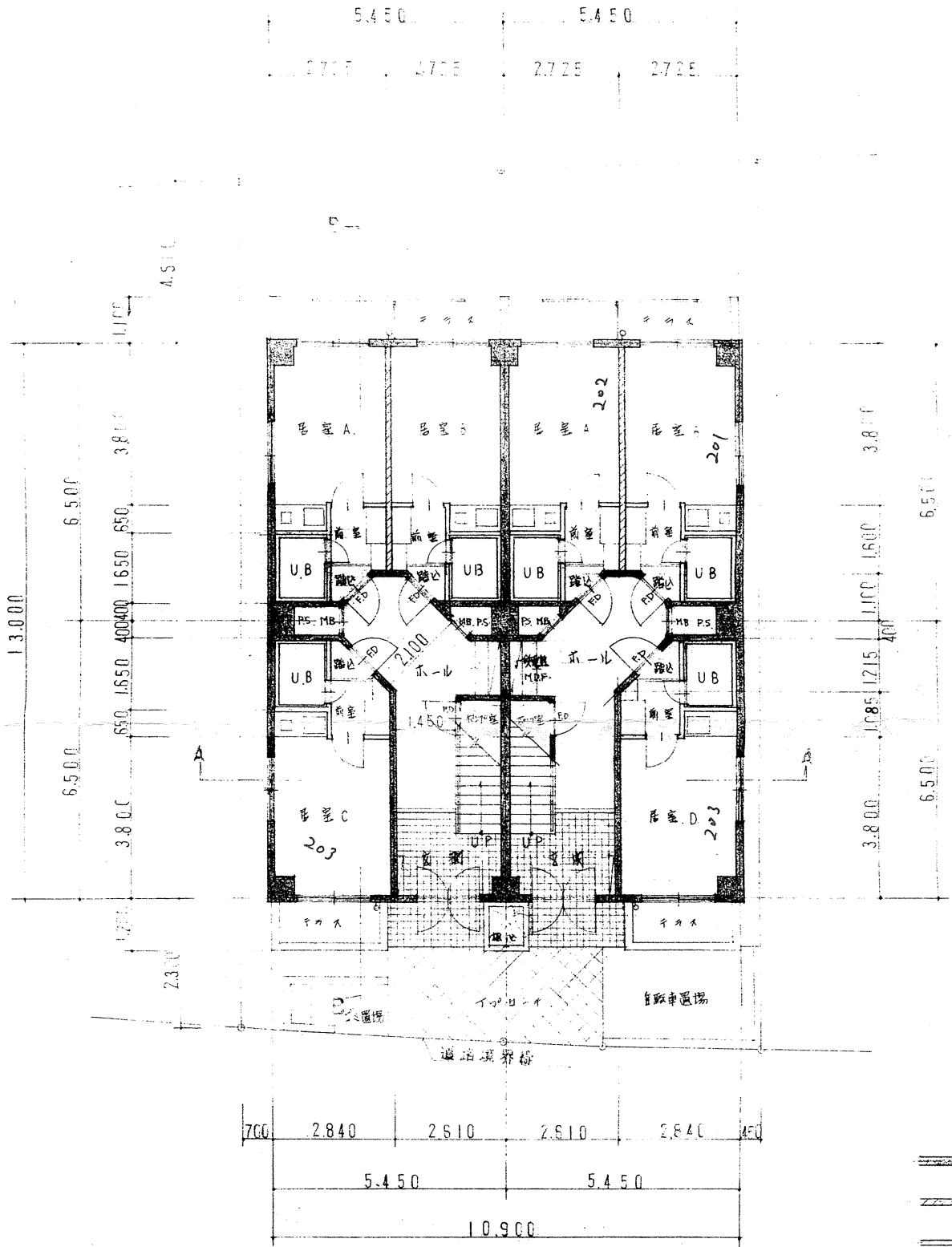
特記事項

- ※ 敷地高低差無し従ツテ(±0)ヲ以ツテ
- ※ 外構工事ハフェンスニテ施工スル。(月)
- ※ 本敷地ハ下水道処理区域内ニ付テ、前  
前面道路、公共下水道ニ敷地内接続

**配置図** S=1:100

工事名  
マンション後野, マンション宮城新築工事設計図

図面名  
配置図, 附近見取図



1 階 平 面 図 9=1:100

- 凡
- 柱
  - 壁
  - 窓
  - 扉
  - 階段
  - 自転車置場

工事名

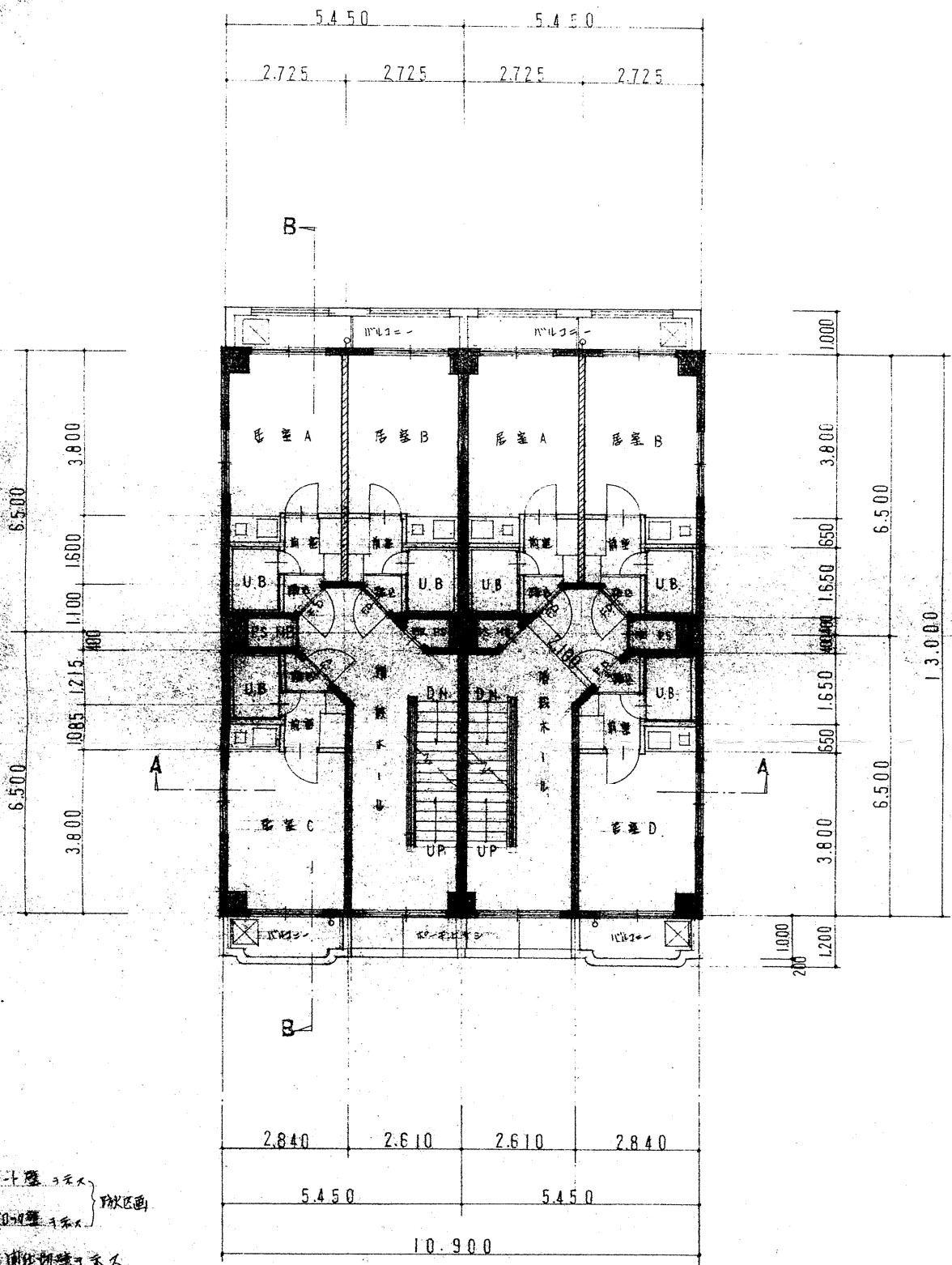
刈野、刈城 新築工事設計図

図面名

1 階, 2 階, 平面図

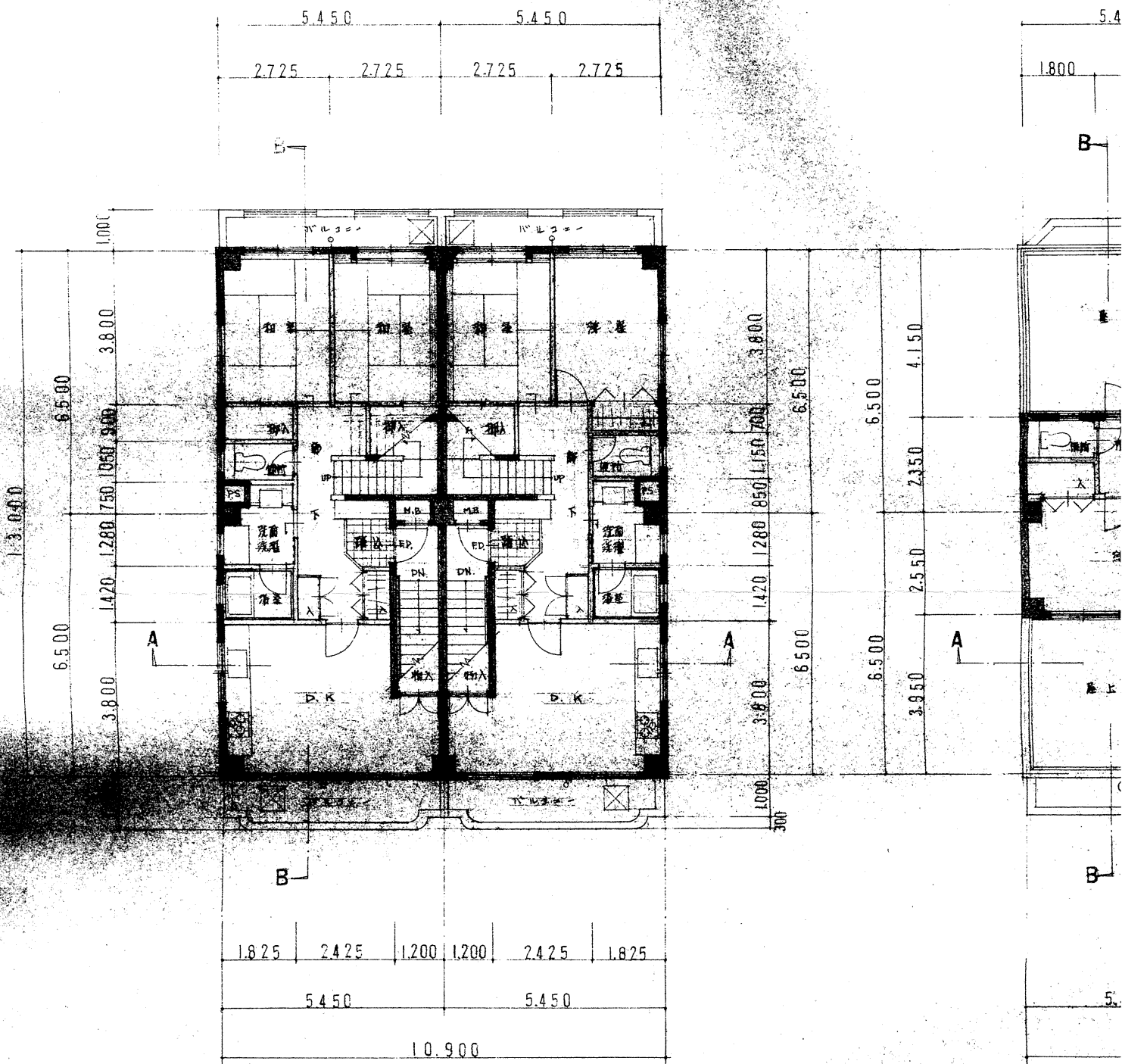
縮尺





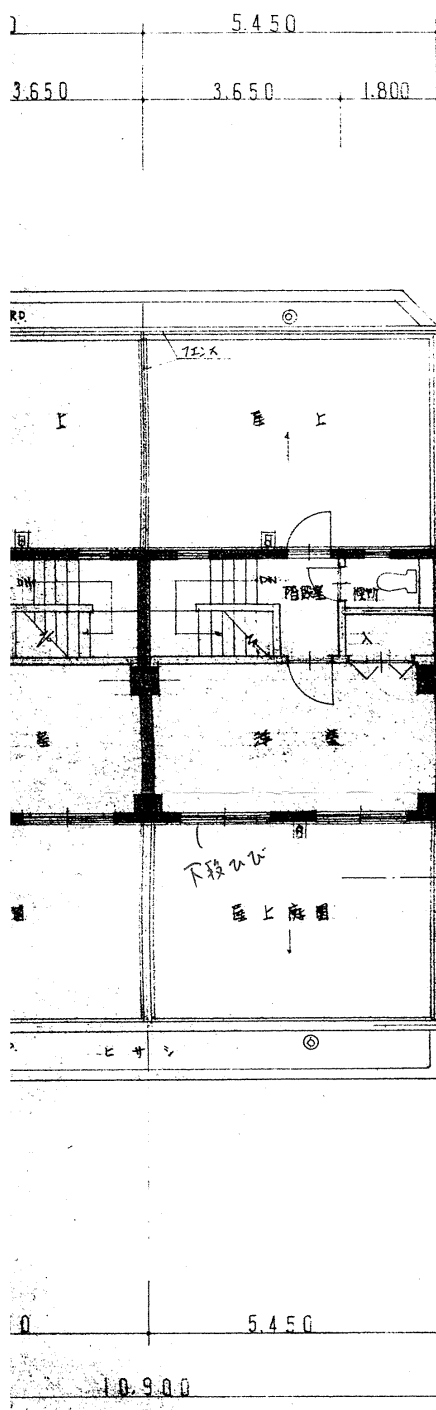
2 階 平 面 図 8=1:100

1/100  
 床下コンクリート厚 30cm  
 天井コンクリート厚 15cm  
 換気口設置 換気機設置  
 防炎扉設置 (昇降機用)  
 車庫扉設置 (エレベーター用)  
 エレベーター用ハッチ設置 (エレベーター用)  
 エレベーター用ハッチ設置 (エレベーター用)  
 エレベーター用ハッチ設置 (エレベーター用)

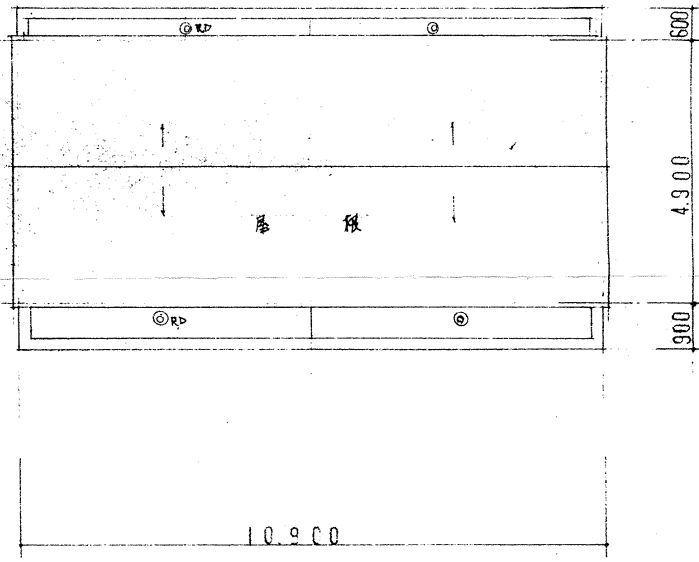


3階平面図 S=1:100

4階平面図



平面図 S=1:100



屋根平面図 S=1:100

注 凡例ハ別図1階2階平面図参照



# 建築確認等台帳記載事項証明書

川崎市証明 第 150022 号  
令和 2 年 12 月 21 日



以下のとおり建築確認等台帳に記載してある事項と相違ない事を証明します。

## 1 建築主、設置者、築造主等

(1) 氏名 浅野 恵美子・宮城 万里子

(2) 住所 川崎市多摩区宿河原2-42-19

## 2 建築物、昇降機、工作物等に関する事項

(1) 敷地の地名地番 川崎市多摩区宿河原2-72-4、-5

(2) 敷地面積 245.441 m<sup>2</sup>

(3) 延べ面積 482.94 m<sup>2</sup>

(4) 主要用途 共同住宅

(5) 工事種別 新築

(6) 主たる建築物の構造 鉄筋コンクリート

(7) 主たる建築物の階数 地上 4 階 地下 階

## 3 建築確認

(1) 確認済証番号 01-06121

(2) 交付年月日 平成 1 年 11 月 2 日

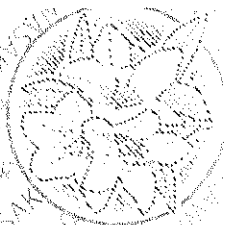
## 4 完了検査

(1) 検査済証番号 01-06121

(2) 交付年月日 平成 2 年 8 月 30 日

## 5 その他

(注) この証明書は、建築物等に係る台帳に記載された事項を証明しているもので、建築物等の現況について証明しているものではありません。



# 固定資産（土地）課税台帳記載事項証明書

所有者住所 川崎市多摩区  
 宿河原2丁目4番3-6号  
 所有者氏名 浅野 恵美子

土地の所在地		台帳目	台帳積	課税地	課税目	課税地	税積
多摩区	宿河原2丁目	72-4	宅地	122.72	㎡	宅地	122.72

年度	価格(評価額)	固定資産税課税標準額	都市計画税課税標準額
令和2年度	21,218,288 円	3,536,381 円	7,072,762 円

年税額相当額
70,727 円

( 摘要 )

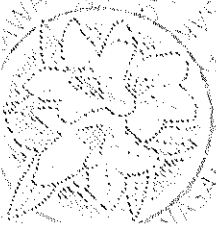
地方税法第349条の3の2の住宅用地特例適用

川崎市証明財か市 第 2039 号

上記のとおり相違ないことを証明します。

令和2年12月21日

川崎市







# 固定資産（家屋）課税台帳記載事項証明書

所有者住所 川崎市多摩区  
 宿河原2丁目44番26号  
 所有者氏名 浅野 恵美子

家屋の所在		家屋番号
町名	地番	
多摩区 宿河原2丁目	72-4	72-4-101

台帳種類	台帳構造	台帳床面積
居室	鉄筋コンクリート造 1階建	F階部分 15.45㎡

課税種類	課税構造	課税床面積
居室	鉄筋コンクリート造 1階建	20.89㎡

年度	価格(評価額)	固定資産税課税標準額	都市計画税課税標準額
令和2年度	1,248,907円	1,248,907円	1,248,907円

年税額相当額
21,230円

( 摘要 )

建物の番号	1-10-1
1棟の建物の表示	鉄筋コンクリート造 陸屋根 4階建
合計床面積	478.51㎡

川崎市証明財か市 第 2041 号

上記のとおり相違ないことを証明します。

令和2年12月21日

川崎市



# 固定資産（家屋）課税台帳記載事項証明書

所有者住所 川崎市多摩区  
宿河原2丁目44番3-6号  
所有者氏名 浅野 恵美子

家屋の所在		家屋番号
町名	地番	
多摩区 宿河原2丁目	72-4	72-4-102

台帳種類	台帳構造	台帳床面積
居宅	鉄筋コンクリート造 1階建	1階部分 14.86㎡

課税種類	課税構造	課税床面積
居宅	鉄筋コンクリート造 1階建	20.09㎡

年度	価格（評価額）	固定資産税課税標準額	都市計画税課税標準額
令和2年度	1,201,080円	1,201,080円	1,201,080円

年税額相当額
20,418円

( 摘要 )

建物の番号	1-102
1棟の建物の表示	鉄筋コンクリート造 陸屋根 4階建
合計床面積	478.51㎡

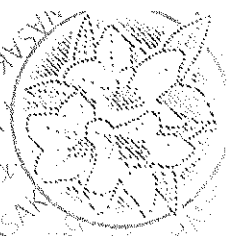
川崎市証明財か市 第 2042 号

上記のとおり相違ないことを証明します。

令和2年 12月21日

川崎市





# 固定資産（家屋）課税台帳記載事項証明書

所有者住所 川崎市多摩区  
 宿河原2丁目4番36号  
 所有者氏名 浅野 恵美子

家屋の所在		家屋番号
町名	地番	
多摩区 宿河原2丁目	72-4	72-4-103

台帳種類	台帳構造	台帳床面積
居室	鉄筋コンクリート造 1階建	1階部分 14.86㎡

課税種類	課税構造	課税床面積
居室	鉄筋コンクリート造 1階建	23.57㎡

年度	価格(評価額)	固定資産税課税標準額	都市計画税課税標準額
令和2年度	1,409,131円	1,409,131円	1,409,131円

年税額相当額
23,954円

(摘要)

建物の番号	103
1棟の建物の表示	鉄筋コンクリート造 陸屋根 4階建
合計床面積	478.51㎡

川崎市証明財か市 第 2043 号

上記のとおり相違ないことを証明します。

令和2年12月21日

川崎市





# 固定資産（家屋）課税台帳記載事項証明書

所有者住所 川崎市多摩区  
宿河原2丁目4番36号  
所有者氏名 宮城 万里子

家屋の所在		家屋番号
町名	地番	
多摩区 宿河原2丁目	72-4	72-4-104

台帳種類	台帳構造	台帳床面積
居宅	鉄筋コンクリート造 1階建	不階部分 14.86㎡

課税種類	課税構造	課税床面積
居宅	鉄筋コンクリート造 1階建	20.09㎡

年度	価格(評価額)	固定資産税課税標準額	都市計画税課税標準額
令和2年度	1,201,080円	1,201,080円	1,201,080円

年税額相当額
20,418円

## ( 摘要 )

建物の番号	1-104
1棟の建物の表示	鉄筋コンクリート造 陸屋根 4階建
合計床面積	478.51㎡

川崎市証明財か市 第 2044 号

上記のとおり相違ないことを証明します。

令和2年12月21日

川崎市



# 固定資産（家屋）課税台帳記載事項証明書

所有者住所 川崎市多摩区  
宿河原2丁目4番36号  
所有者氏名 宮城 万里子

家屋の所在		家屋番号
町名	地番	
多摩区 宿河原2丁目	72-4	72-4-105

台帳種類	台帳構造	台帳床面積
居宅	鉄筋コンクリート造 1階建	1階部分 14.86㎡

課税種類	課税構造	課税床面積
居宅	鉄筋コンクリート造 1階建	20.09㎡

年度	価格(評価額)	固定資産税課税標準額	都市計画税課税標準額
令和2年度	1,201,080円	1,201,080円	1,201,080円

年税額相当額
20,418円

## ( 摘要 )

建物の番号	1-105
1棟の建物の表示	鉄筋コンクリート造 陸屋根 4階建
合計床面積	478.51㎡

川崎市証明財か市 第 2045 号

上記のとおり相違ないことを証明します。

令和2年12月21日

川崎市 市長



# 固定資産（家屋）課税台帳記載事項証明書

所有者住所 川崎市多摩区  
宿河原2丁目4番36号  
所有者氏名 宮城 万里子

家屋の所在		家屋番号
町名	地番	
多摩区 宿河原2丁目	72-4	72-4-106

台帳種類	台帳構造	台帳床面積
住宅	鉄筋コンクリート造 1階建	1階部分 15.45㎡

課税種類	課税構造	課税床面積
住宅	鉄筋コンクリート造 1階建	20.89㎡

年度	価格(評価額)	固定資産税課税標準額	都市計画税課税標準額
令和2年度	1,248,907円	1,248,907円	1,248,907円

年税額相当額
21,230円

## ( 摘要 )

建物の番号	1-106
1棟の建物の表示	鉄筋コンクリート造 陸屋根 4階建
合計床面積	478.51㎡

川崎市証明財か市 第 2046 号

上記のとおり相違ないことを証明します。

令和2年 12月21日

川崎市 市長



# 固定資産（家屋）課税台帳記載事項証明書

所有者住所 川崎市多摩区  
宿河原2丁目4番36号  
所有者氏名 浅野 恵美子

家屋の所在		家屋番号
町名	地番	
多摩区 宿河原2丁目	72-4	72-4-201

台帳種類	台帳構造	台帳床面積
居宅	鉄筋コンクリート造 1階建	2階部分 15.45㎡

課税種類	課税構造	課税床面積
居宅	鉄筋コンクリート造 1階建	20.89㎡

年度	価格(評価額)	固定資産税課税標準額	都市計画税課税標準額
令和2年度	1,248,907円	1,248,907円	1,248,907円

年税額相当額
21,230円

( 摘要 )

建物の番号	1-201
1棟の建物の表示	鉄筋コンクリート造 陸屋根 4階建
合計床面積	478.51㎡

川崎市証明財が市 第 2047 号

上記のとおり相違ないことを証明します。

令和2年 12月21日  
川崎市 長





# 固定資産（家屋）課税台帳記載事項証明書

所有者住所 川崎市多摩区  
宿河原2丁目4番36号  
所有者氏名 浅野 恵美子

家屋の所在		家屋番号
町名	地番	
多摩区 宿河原2丁目	72-4	72-4-202

台帳種類	台帳構造	台帳床面積
住宅	鉄筋コンクリート造 1階建	2階部分 14.86㎡

課税種類	課税構造	課税床面積
住宅	鉄筋コンクリート造 1階建	20.09㎡

年度	価格（評価額）	固定資産税課税標準額	都市計画税課税標準額
令和2年度	1,201,080円	1,201,080円	1,201,080円

年税額相当額
20,418円

## （摘要）

建物の番号	1-202
1棟の建物の表示	鉄筋コンクリート造 陸屋根 4階建
合計床面積	478.51㎡

川崎市証明財が市 第 2048 号

上記のとおり相違ないことを証明します。

令和2年12月21日

川崎市



# 固定資産（家屋）課税台帳記載事項証明書

所有者住所 川崎市多摩区  
宿河原2丁目4番36号  
所有者氏名 浅野 恵美子

家屋の所在		家屋番号
町名	地番	
多摩区 宿河原2丁目	72-4	72-4-203

台帳種類	台帳構造	台帳床面積
居宅	鉄筋コンクリート造 1階建	2階部分 14.86㎡

課税種類	課税構造	課税床面積
居宅	鉄筋コンクリート造 1階建	20.09㎡

年度	価格(評価額)	固定資産税課税標準額	都市計画税課税標準額
令和2年度	1,201,080円	1,201,080円	1,201,080円

年税額相当額
20,418円

## ( 摘要 )

建物の番号	1-203
1棟の建物の表示	鉄筋コンクリート造 陸屋根 4階建
合計床面積	478.51㎡

川崎市証明財か市 第 2049 号

上記のとおり相違ないことを証明します。

令和2年12月21日

川崎市



# 固定資産（家屋）課税台帳記載事項証明書

所有者住所 川崎市多摩区  
宿河原2丁目4番36号  
所有者氏名 宮城 万里子

家屋の所在		家屋番号
町名	地番	
多摩区 宿河原2丁目	72-4	72-4-204

台帳種類	台帳構造	台帳床面積
居宅	鉄筋コンクリート造 1階建	2階部分 14.86㎡

課税種類	課税構造	課税床面積
居宅	鉄筋コンクリート造 1階建	20.09㎡

年度	価格(評価額)	固定資産税課税標準額	都市計画税課税標準額
令和2年度	1,201,080円	1,201,080円	1,201,080円

年税額相当額
20,418円

## ( 摘要 )

建物の番号	1-204
1棟の建物の表示	鉄筋コンクリート造 陸屋根 4階建
合計床面積	478.51㎡

川崎市証明財か市 第 2050 号

上記のとおり相違ないことを証明します。

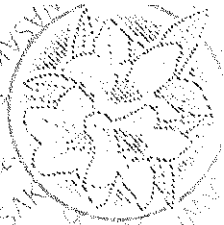
令和2年 12月21日

川崎市 長



# 固定資産（家屋）課税台帳記載事項証明書

所有者住所 川崎市多摩区  
 宿河原2丁目4番3-6号  
 所有者氏名 宮城 万里子



家屋の所在		家屋番号
町名	地番	
多摩区 宿河原2丁目	72-4	72-4-205

台帳種類	台帳構造	台帳床面積
居室	鉄筋コンクリート造 1階建	2階部分 14.86㎡

課税種類	課税構造	課税床面積
居室	鉄筋コンクリート造 1階建	20.09㎡

年度	価格(評価額)	固定資産税課税標準額	都市計画税課税標準額
令和2年度	1,201,080円	1,201,080円	1,201,080円

年税額相当額
20,418円

( 摘要 )

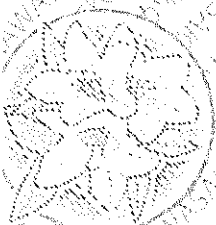
建物の番号	1-205
1棟の建物の表示	鉄筋コンクリート造 陸屋根 4階建
合計床面積	478.51㎡

川崎市証明財か市 第 2051 号

上記のとおり相違ないことを証明します。

令和2年 12月21日

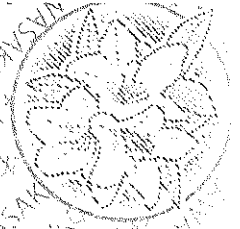
川崎市





# 固定資産（家屋）課税台帳記載事項証明書

所有者住所 川崎市多摩区  
宿河原2丁目4番36号  
所有者氏名 宮城 万里子



家屋の所在		家屋番号
町名	地番	
多摩区 宿河原2丁目	72-4	72-4-206

台帳種類	台帳構造	台帳床面積
居室	鉄筋コンクリート造 1階建	2階部分 15.45㎡

課税種類	課税構造	課税床面積
居室	鉄筋コンクリート造 1階建	20.89㎡

年度	価格(評価額)	固定資産税課税標準額	都市計画税課税標準額
令和2年度	円 1,248,907	円 1,248,907	円 1,248,907

年税額相当額
円 21,230

## ( 摘要 )

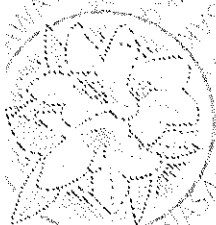
建物の番号	1-206
1棟の建物の表示	鉄筋コンクリート造 陸屋根 4階建
合計床面積	478.51㎡

川崎市証明財か市 第 2052 号

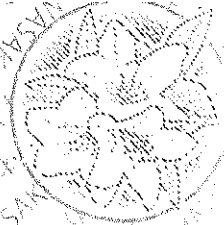
上記のとおり相違ないことを証明します。

令和2年12月21日

川崎市 長



この証明書の発行は、住所表示の正確性を確保するために行われ、住所表示の正確性を確保するために行われます。



# 固定資産（家屋）課税台帳記載事項証明書

所有者住所 川崎市多摩区  
 宿河原2丁目4番3-6号  
 所有者氏名 浅野 恵美子

家屋の所在		家屋番号
町名	地番	
多摩区 宿河原2丁目	72-4	72-4-301

台帳種類	台帳構造	台帳床面積
居宅	鉄筋コンクリート造 2階建	3階部分 4階部分 86.60㎡

課税種類	課税構造	課税床面積
居宅	鉄筋コンクリート造 2階建	117.09㎡

年度	価格(評価額)	固定資産税課税標準額	都市計画税課税標準額
令和 2年度	7,000,225 円	7,000,225 円	7,000,225 円

年税額相当額
119,003 円

## ( 摘要 )

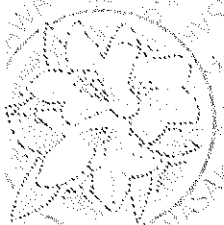
建物の番号	1-301
1棟の建物の表示	鉄筋コンクリート造 陸屋根 4階建
合計床面積	478.51㎡

川崎市証明財か市 第 2053 号

上記のとおり相違ないことを証明します。

令和 2年 12月21日

川崎市



# 固定資産（家屋）課税台帳記載事項証明書

所有者住所 川崎市多摩区  
宿河原2丁目4番36号  
所有者氏名 宮城 万里子

家屋の所在		家の屋番号
町名	地番	
多摩区 宿河原2丁目	72-4	72-4-302

台帳種類	台帳構造	台帳床面積
居宅	鉄筋コンクリート造 2階建	3階部分 4階部分 86.60㎡

課税種類	課税構造	課税床面積
居宅	鉄筋コンクリート造 2階建	117.09㎡

年度	価格(評価額)	固定資産税課税標準額	都市計画税課税標準額
令和2年度	7,000,225円	7,000,225円	7,000,225円

年税額相当額
119,003円

## ( 摘要 )

建物の番号	1-30-2
1棟の建物の表示	鉄筋コンクリート造 陸屋根 4階建
合計床面積	478.51㎡

川崎市証明財か市 第 2054 号

上記のとおり相違ないことを証明します。

令和2年 12月21日

川崎市 長



## 【GARDEN SQUARE MUKOUGAOKA I II 修繕履歴】

工事期間			工事内容	金額	備考
2021年7月	～	2021年11月	共用部改修工事	913,000	ポスト周り、階段壁面塗装、照明器具更新
2021年10月	～	2021年10月	館銘板設置工事	206,800	建物名変更
2021年11月	～	2021年12月	II 103号室改修工事	649,000	壁面・床面リニューアル、収納新設他
2022年7月	～	2022年8月	I 301号室内装リフォーム・防水工事	3,111,680	ペット飼育仕様の床材導入等
2022年9月	～	2022年11月	I 103号室リノベーション工事	3,322,000	水回り更新、間取り変更他
2022年11月	～	2022年11月	I II 共用ゴミ置き場新設工事	368,500	ダストボックス固定設置
合 計				8,570,980	